

第一学生食堂（とちテラス）

朝のセットメニュー

始めました！ (OPEN 8:45～)

- ご飯
- 味噌汁
- 海苔
- 玉子
- 漬け物

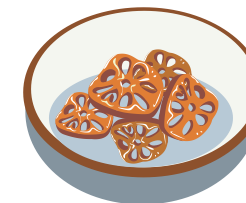
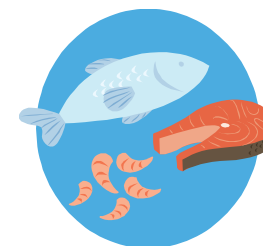
+

下から 1 品選ぶ

- 納豆
- 季節の焼魚
- 厚揚げ
- ひじき
- コロッケ
- 筑前煮



260 円



ボリュームのある朝ごはんをしっかり食べて、授業を受けよう！

総務課